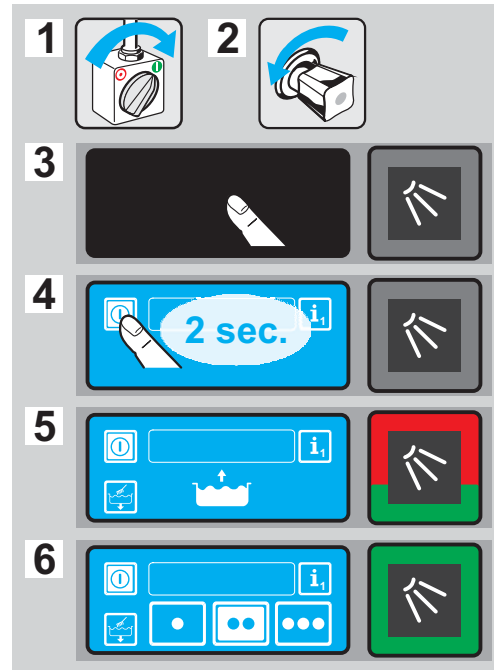


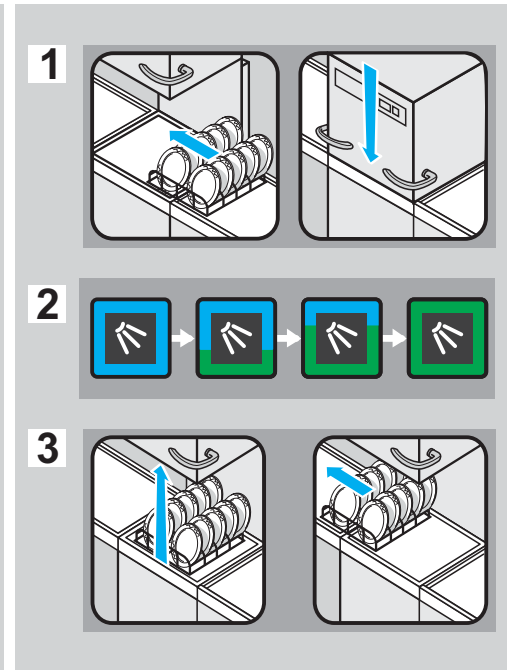
# Seria PT



## Włączenie maszyny



## Mycie



## Wyłączenie maszyny i czyszczenie



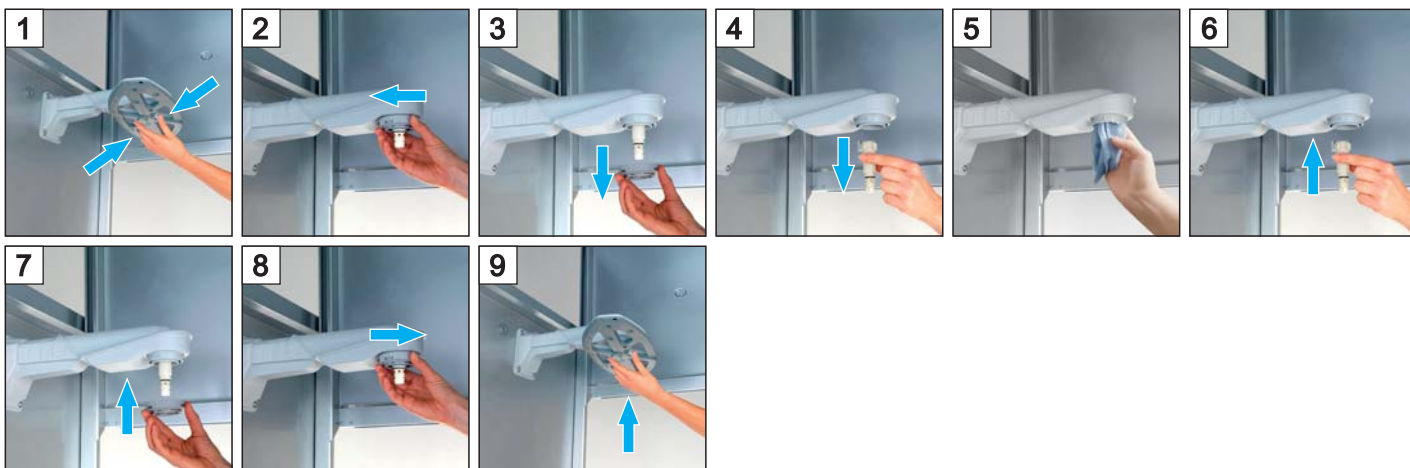
## Czyszczenie ramion myjących



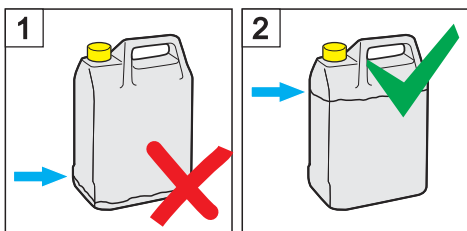
## Uzupełnianie soli



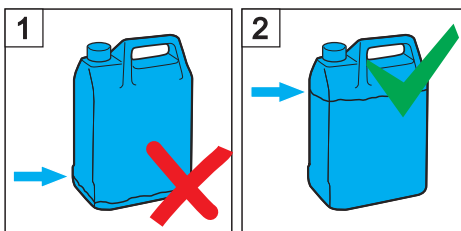
## Czyszczenie trzpienia i rozdzielacza



## Wymiana kanistra z płynem myjącym



## Wymiana kanistra z nabłyszczaczem



Więcej informacji:  
patrz instrukcja obsługi  
[www.winterhalter.biz/manuals](http://www.winterhalter.biz/manuals)



Winterhalter Gastronom Polska Sp. z o.o.  
Ul. Trakt Brzeski 62 B  
05-077 Warszawa Wesola  
Tel. + 48 22 773 25 52  
[biuro@winterhalter.com.pl](mailto:biuro@winterhalter.com.pl)  
[www.winterhalter.pl](http://www.winterhalter.pl)